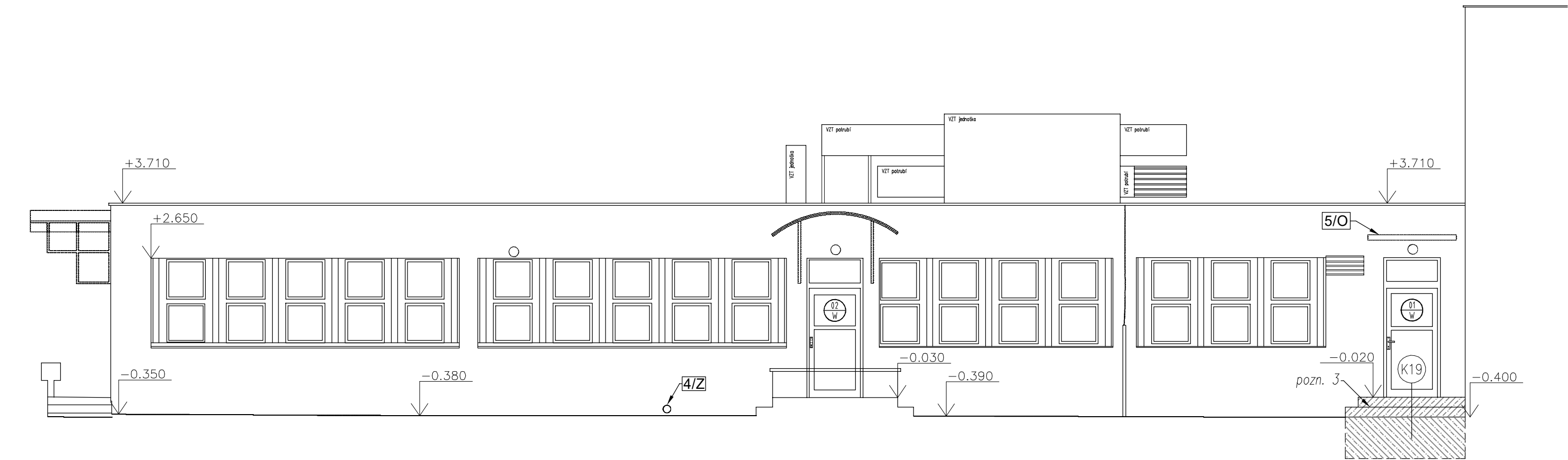
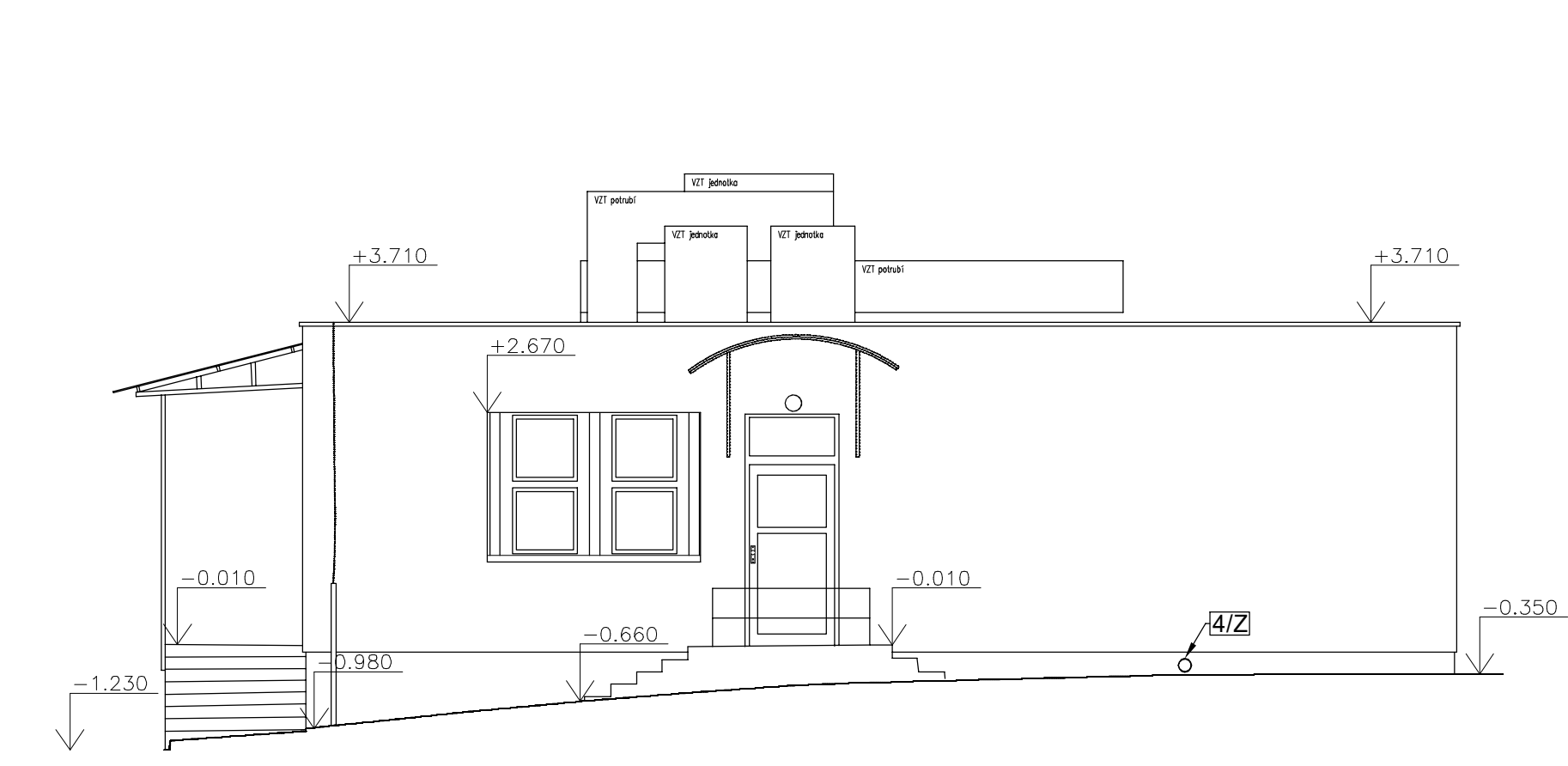


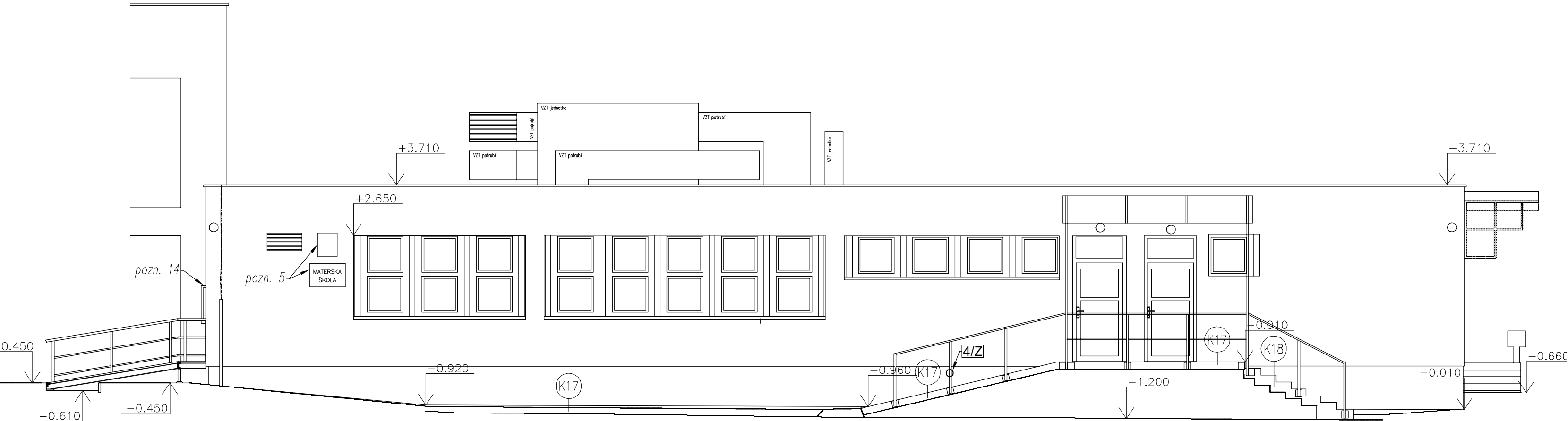
JIŽNÍ POHLED



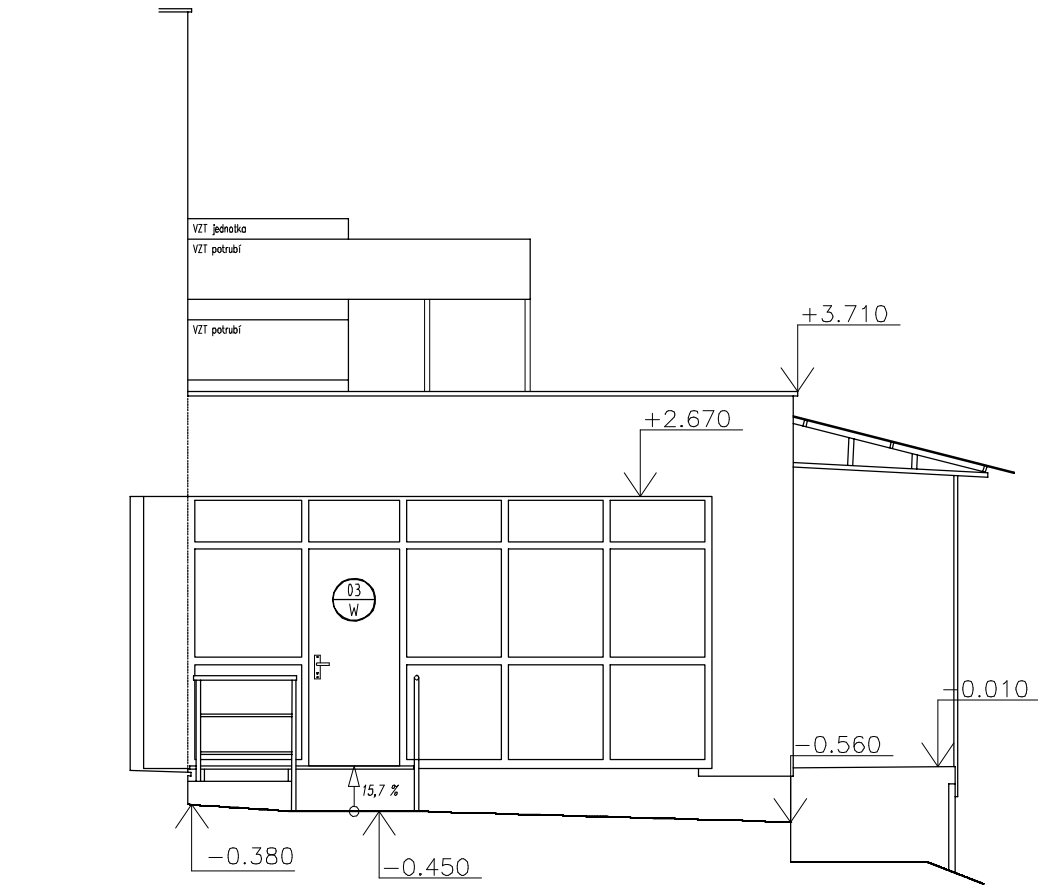
ZÁPADNÍ POHLED



SEVERNÍ POHLED



VÝCHODNÍ POHLED



Poznámky:

- Pozn. 3: Vybetonování podesty a dvou schodů před bočním vchodem do objektu vč. betonového základu
- Pozn. 5: Zpětná montáž tabulky na fasádě - státní znak a nápis "mateřská škola" do nové pozice - umístěno bude schváleno uživatelem!
- Pozn. 14: Plynoměrná skříň musí být osazen tak, aby se dodržela minimální odstupová vzdálenost od vedení hromosvodu objektu


Před zahájením stavebních prací dojde k vytyčení nosných železobetonových sloupů a komínových těles - tyto konstrukce nebudou bourány a budou chráněny před možným poškozením během stavební činnosti.

Stavební práce nebudou probíhat v bytě školníka, který je přilehlý k upravovaným prostorám ani v učebním pavilonu mateřské školy.

ZADAVATEL UMOŽŇUJE POUŽITÍ I JINÝCH, AVŠAK KVALITATIVNĚ A TECHNICKY STEJNÝCH NEBO OBDOBŇÝCH VÝROBKŮ, MATERIÁLŮ A TECHNICKÝCH ŘEŠENÍ, NEŽ KTERÉ JSOU KONKRÉTNĚ UVEDENY V ZADÁVACÍ DOKUMENTACI ZA PŘEDPOKLADU, ŽE TYTO BUDOU MÍT TECHNICKÉ A ESTETICKÉ PARAMETRY VYŠŠÍ NEBO STEJNÉ, POPŘ. OBDOBŇĚ SROVNATELNÉ S TECHNICKÝMI SPECIFIKACEMI STAVBY, KTERÉ JSOU PRO ZHOTOVITELE ZÁVAZNÉ.

±0,000 = 255.50 Bpv

ARCHITEKTONICKÝ NÁVRH antre s.r.o.		ČÍSLO ZAKÁZKY 14 P 23	
HIP Ing. Karel Šíp		STUPEŇ DOKUMENTACE DPPS	
ZODPOVĚDNÝ PROJEKTANT Ing. Karel Šíp	PROJEKTANT č.dok. Ing. Jan Šíp	PROFESE STAVEBNÍ	
INVESTOR MČ Praha 4, Antala Staška 2059, Praha 4, 140 00		STAVEBNÍ ÚŘAD PRAHA 4	
NÁZEV AKCE MŠ DRUŽSTEVNÍ OCHOZ - REKONSTRUKCE KUCHYNĚ ZŠ a MŠ SDRUŽENÍ - HOSPODÁŘSKÝ PAVILON MŠ Družstevní ochoz 1308/5, Praha 4, č.p.: 2578/3, 2578/4, k.ú.: Nusle		DATUM 04/2024	FORMÁT 3 x A4 MĚŘÍTKO 1:100
ČÁST NAVRHOVANÝ STAV		SO 01	
OBSAH POHLEDY		ČÍSLO VÝKRESU 04	
		ČÍSLO TISKU	



Antre s. r. o.

Sídlo :  
Stápanická 274, Praha 9  
Atelier :  
Drahobejlova 54, Praha 9  
IČO : 26 49 63 99, DIČ : CZ 26 49 63 99  
tel : 2 66 109 838, fax : 2 66 316 116  
  
e-mail : antre@antre.cz



Antre s. r. o.

Stálo :  
Štěpanická 274, Praha 9  
Atelier :  
Drahobejlova 54, Praha 9  
iČO : 26 49 63 99, DIČ : CZ 26 49 63 99  
tel : 2 66 109 838, fax : 2 66 316 116